



Výrobní program

Kovovýroba Králíček s.r.o.
582 61 Česká Bělá 302
IČ: 034 83 771
DIČ: CZ 034 83 771
Mobil: +420 604 117 152
Telefon: +420 566 466 042
www.kovovyroba-kralicek.cz

Historie

- ❑ **V roce 1991 byla založena firma Josefem Králíčkem jako OSVČ.**
- ❑ **V roce 1996 byla postavena nová obrobna o rozloze 250 m². Do této budovy byly umístěny univerzální hrotové soustruhy, vrtačky, revolverové soustruhy a přijat první zaměstnanec.**
- ❑ **V roce 2000 zakoupeno první CNC soustružnické centrum a firma se začíná zabývat velkosériovou výrobou komponentů pro svařovací techniku.**
- ❑ **V roce 2002 je dokončena druhá část provozních budov, která slouží jako zámečnická dílna, hutní sklady, expedice, garáže a administrativní centrum firmy.**
- ❑ **V roce 2014 je firma přetransponována na společnost s ručením omezeným pod názvem Kovovýroba Králíček s.r.o.**
- ❑ **V současné době má společnost 14 stálých zaměstnanců, kteří vytvoří roční obrat 880.000 Eur.**

Strojní vybavení

- ❑ **CNC soustružnická centra:** Mazak Super Quick Turn 100M
Mazak Super Quick Turn Nexus 100-II
Mazak Super Quick Turn Nexus 100-IIMS
DMG Mori eco Turn 450
Mazak QT200MSY
Emco Hyperturn 45

- ❑ **CNC/manuální frézka XYZ RMX 5000**
- ❑ **Profil projektor BATY R400 FT2-B**
- ❑ **Hrotový soustruh do točného průměru 350 mm**
- ❑ **Hrotové soustruhy do točného průměru 250 mm**
- ❑ **Univerzální hrotová bruska TOS 2Ud**
- ❑ **Vertikální frézky**
- ❑ **Sloupová vrtačka do průměru vrtáku 32 mm**
- ❑ **Revolverové soustruhy**
- ❑ **Automat na řezání a odhrocování trubek**
- ❑ **Kovací lis pro výrobu autogenních řezacích hubic**
- ❑ **Hydraulický lis**
- ❑ **Pásové pily**
- ❑ **Svářečky TIG, MIG, MAG**
- ❑ **Ruční plazmová řezačka**
- ❑ **Stroj pro indukční kapilární pájení**
- ❑ **Ohýbačka plechů**
- ❑ **Ohýbačka trubek**
- ❑ **Tabulové padací nůžky**



V čem jsme silní

- ❑ **Kusová a sériová výroba soustružených dílů z oceli, barevných kovů a plastů. Od průměru 2 mm do průměru průchodu vřetene 80mm a točné délky 1 000 mm**
- ❑ **Výroba a repase dílů pro strojní zařízení z dodaného vzoru, nebo poškozeného dílu => úspora až 90% z ceny originálu.**
- ❑ **Návrh a výroba jednoúčelových strojů.**
- ❑ **Výroba a montáž ocelových konstrukcí.**



Drobné díly pro svařovací techniku



Pružné trubky pro rozvod vysokotlakých plynů ~150 bar



Materiál trubky: AISI 316L

Povrchová úprava: Chemické moření

Materiál koncovek a matic: 2.0402

Koncovky pájené stříbrem

Zkoušeno na tlak 300 bar

Rameno a konzole pro přítlak nožů odkorňovače Nicholson



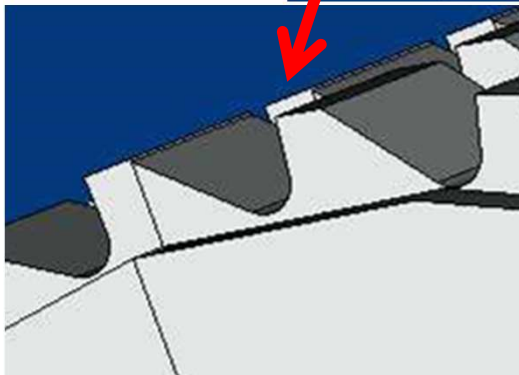
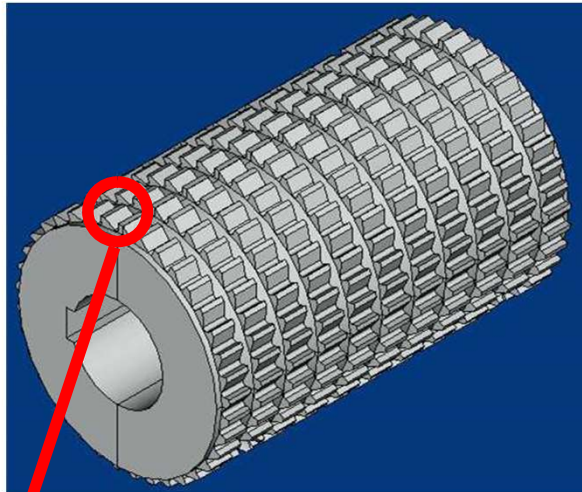
Originální díly
Materiál: Lehká slitina



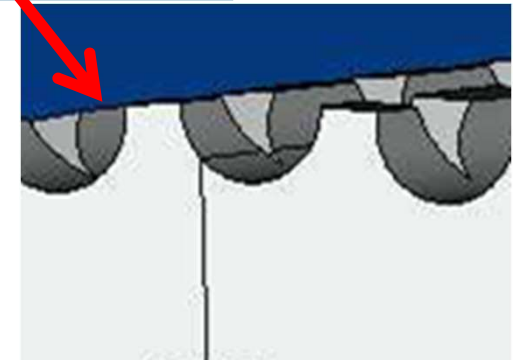
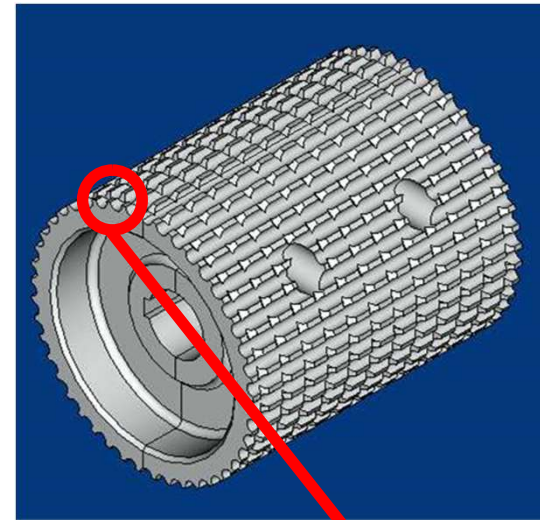
Díly z naší druhovýroby
Materiál: 1.0547

Originální díly z lehké slitiny po čase používání praskaly.
Navrhli jsme proto díly z oceli jakosti 1.0547, což se v praxi osvědčilo.
K destrukcím již nedochází.

Podávací válce řeziva

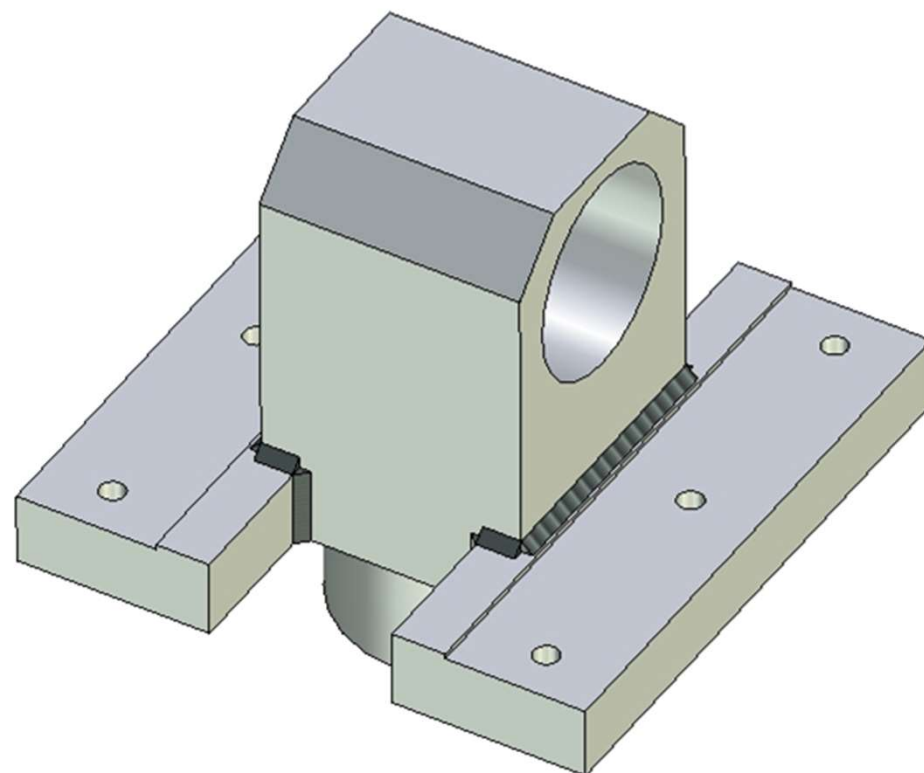
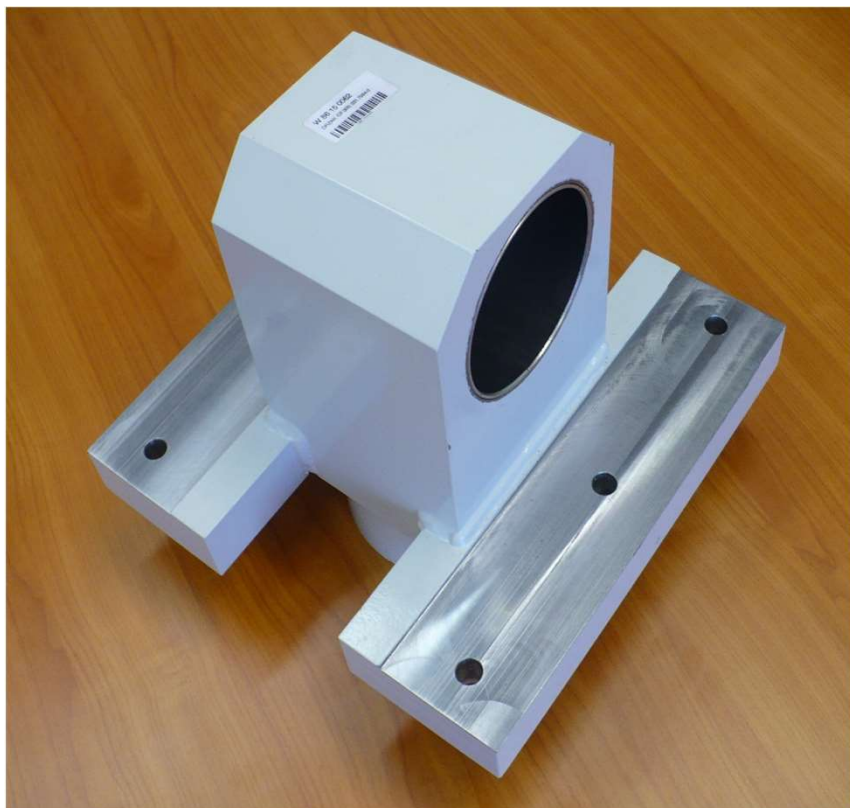


Materiál: 16MnCr5
Vnější průměr: 200 mm
Délka: 330 mm
Povrchová tvrdost: 65-66 HRC

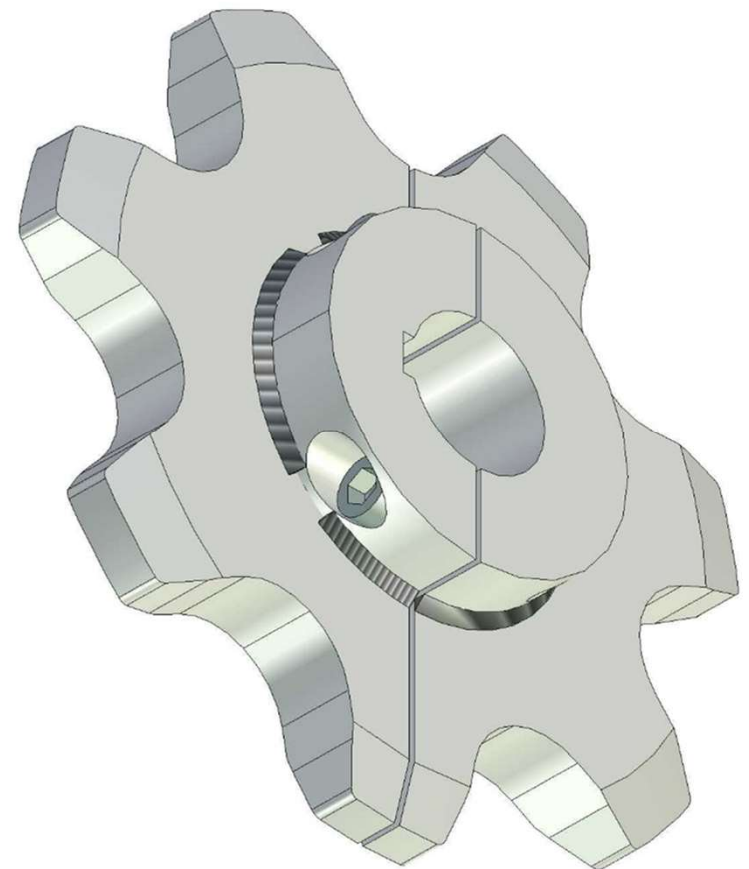


Materiál: 16MnCr5
Vnější průměr: 200 mm
Délka: 240 mm
Povrchová tvrdost: 65-66 HRC

Oko pístonice pro lis lepených vazníků

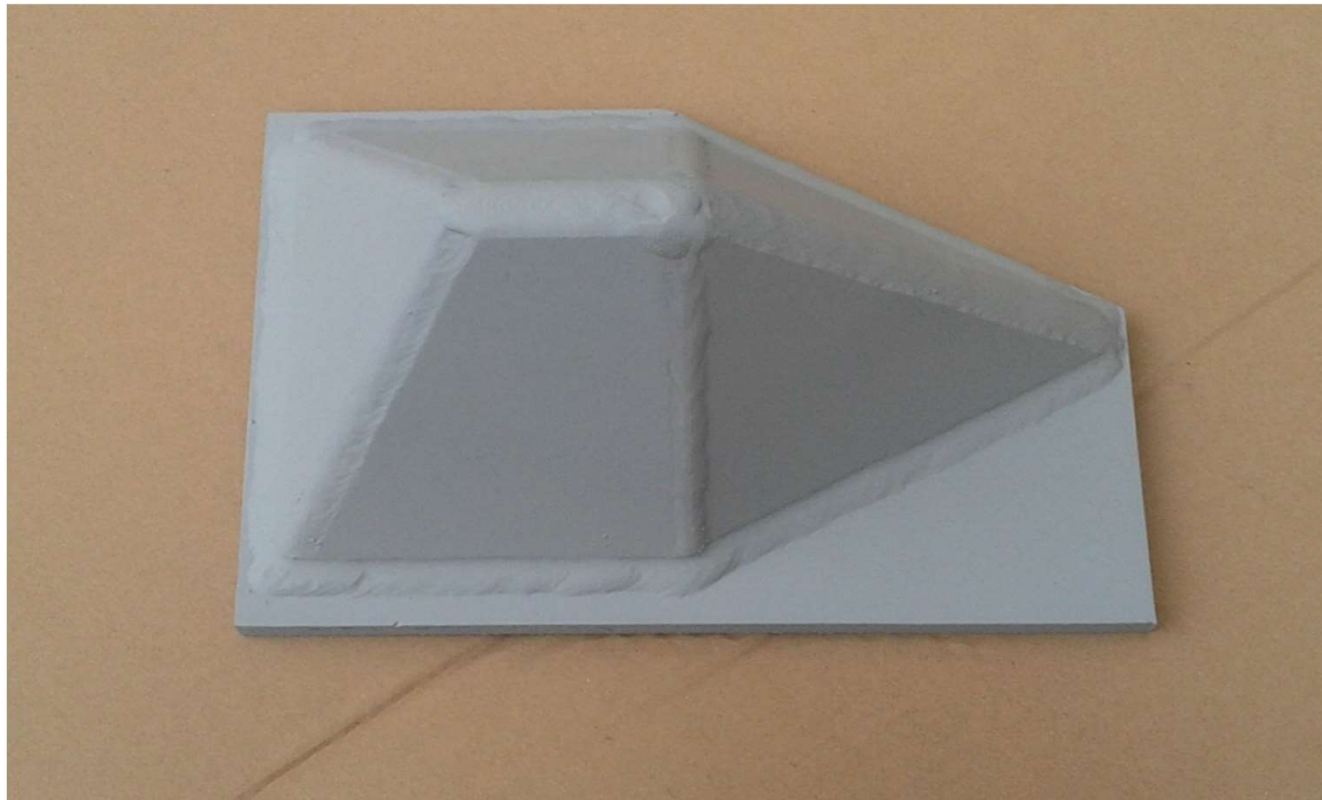


Dělené hnací kolo řetězového dopravníku kulatiny (D=405mm)



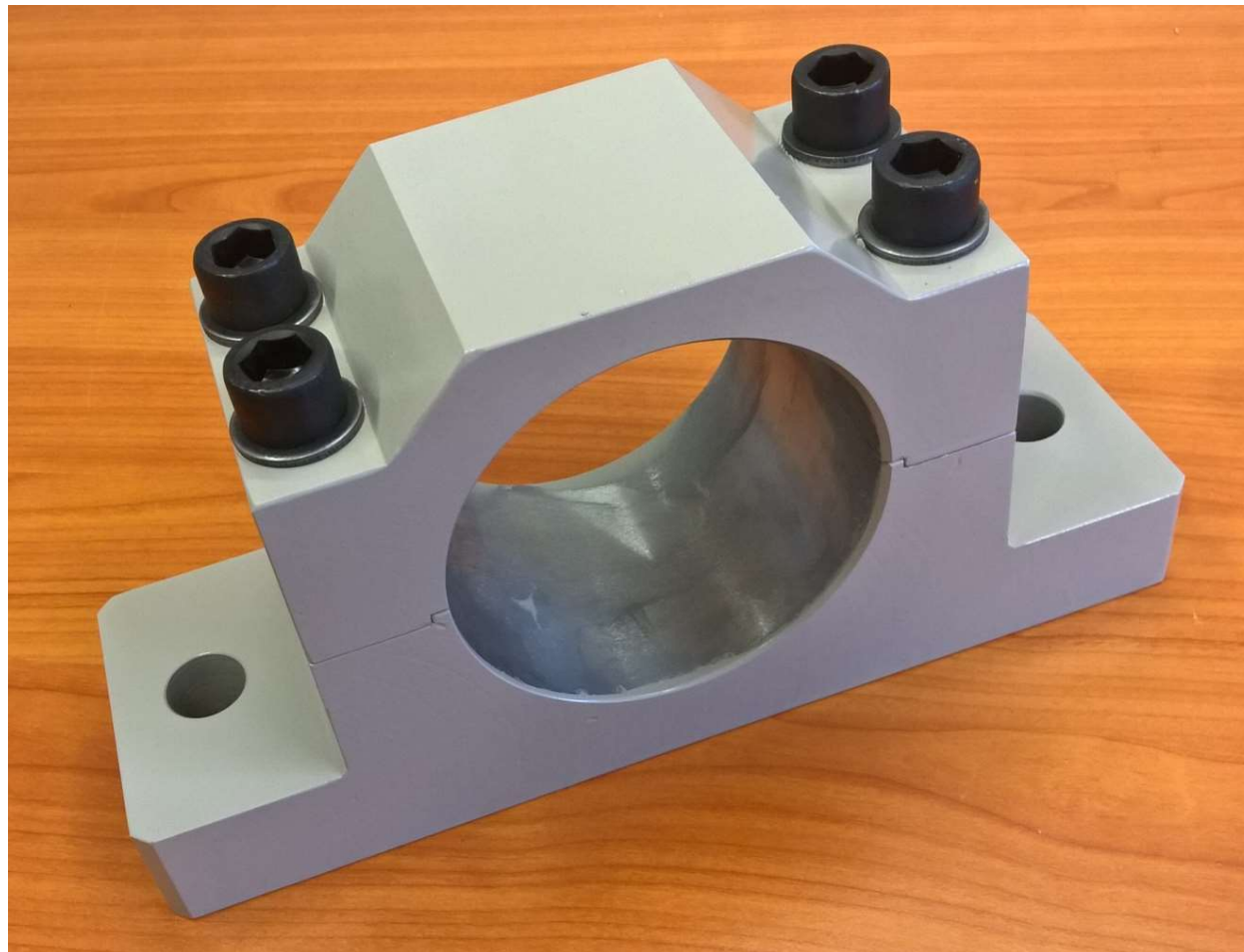
Unašeč dopravníku kulatiny

Svařenec Hardox 450 a ocel 1.0547

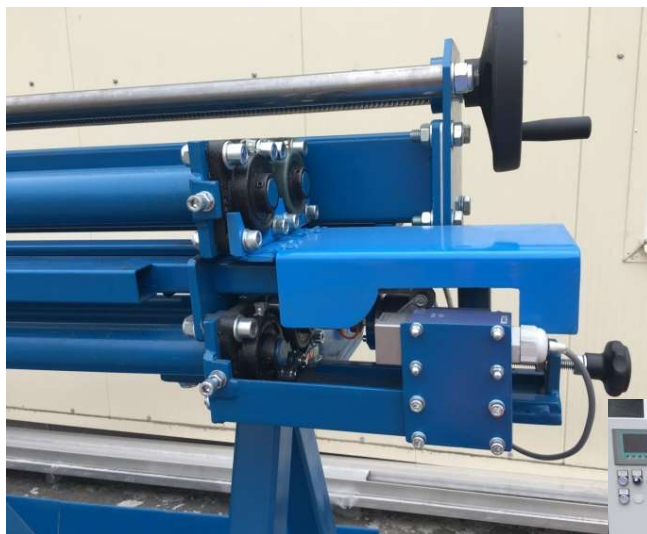


Dělené těleso kluzného ložiska

D=110mm



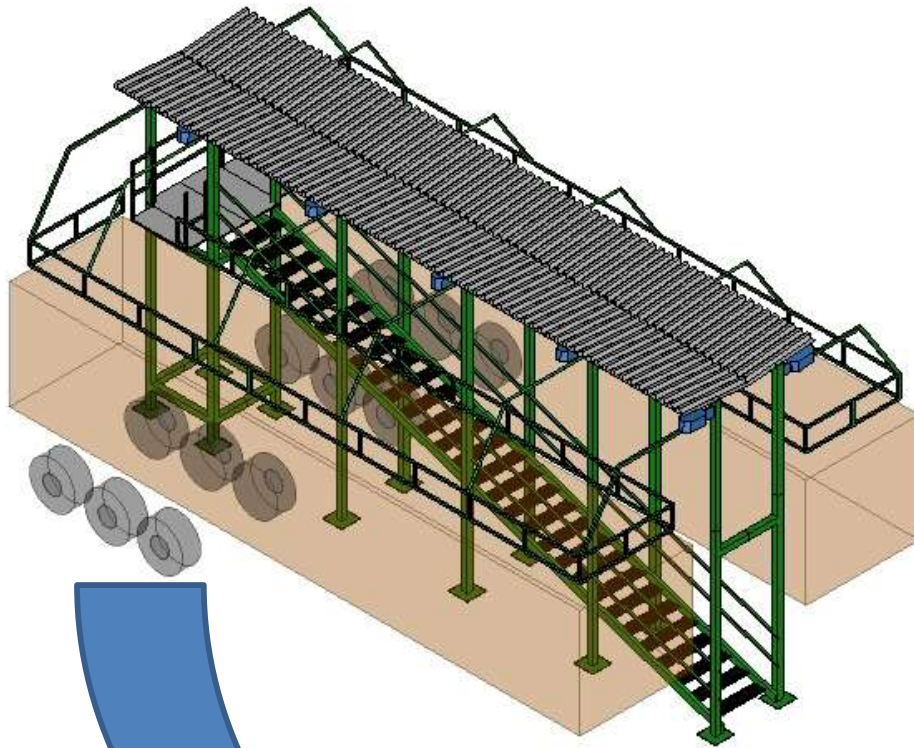
Automatická odvíječka fólie OF3000



Vozíky pro tlakové lahve



Bezpečnostní rampa pro kontrolu a kurtování nákladu



Rampu jsme zajistili od prvního návrhu, přes statický výpočet a výrobní dokumentaci až po výrobu a montáž