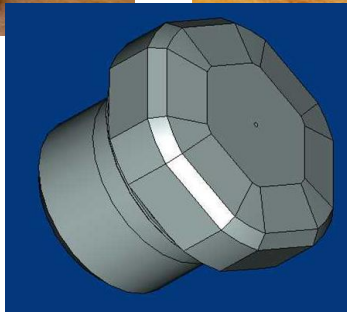
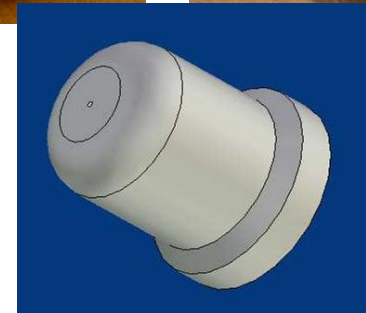


# Náhradní díly pro dřevozpracovatelský průmysl

# Trysky zvlhčovače do sušárny řeziva

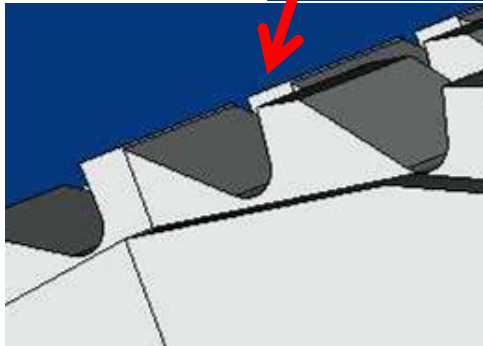
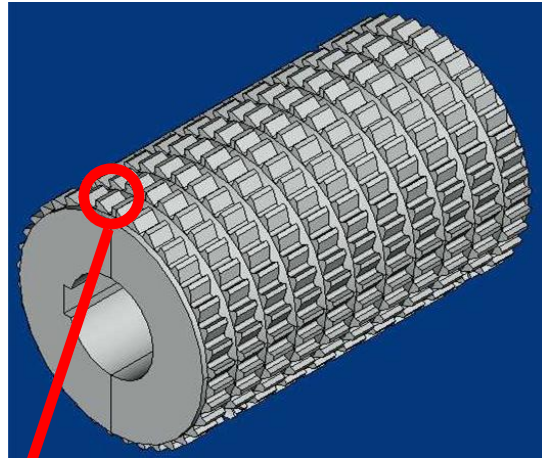


Materiál: 1.4305  
Průměr trysky: 300 µm

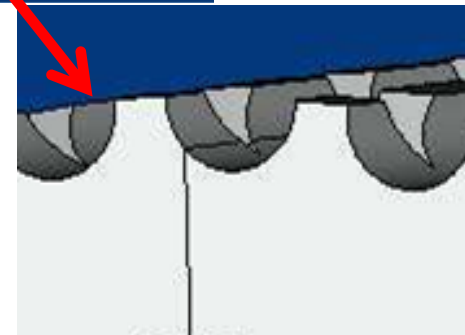
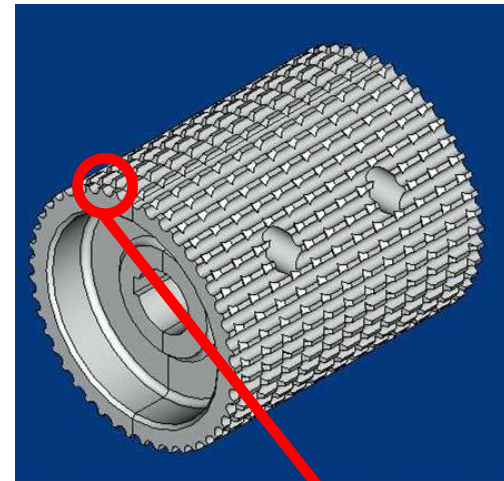


Materiál: 1.4305  
Průměr trysky: 400 µm

# Podávací válce řeziva



Materiál: 16MnCr5  
Vnější průměr: 200 mm  
Délka: 330 mm  
Povrchová tvrdost: 65-66 HRC



Materiál: 16MnCr5  
Vnější průměr: 200 mm  
Délka: 240 mm  
Povrchová tvrdost: 65-66 HRC

# Rameno a konzole pro přítlak nožů odkorňovače Nicholson



Originální díly  
Materiál: Lehká slitina

Díly z naší druhovýroby  
Materiál: 1.0547

Originální díly z lehké slitiny po čase používání praskaly.  
Navrhli jsme proto díly z oceli jakosti 1.0547, což se v praxi osvědčilo.  
K destrukcím již nedochází.

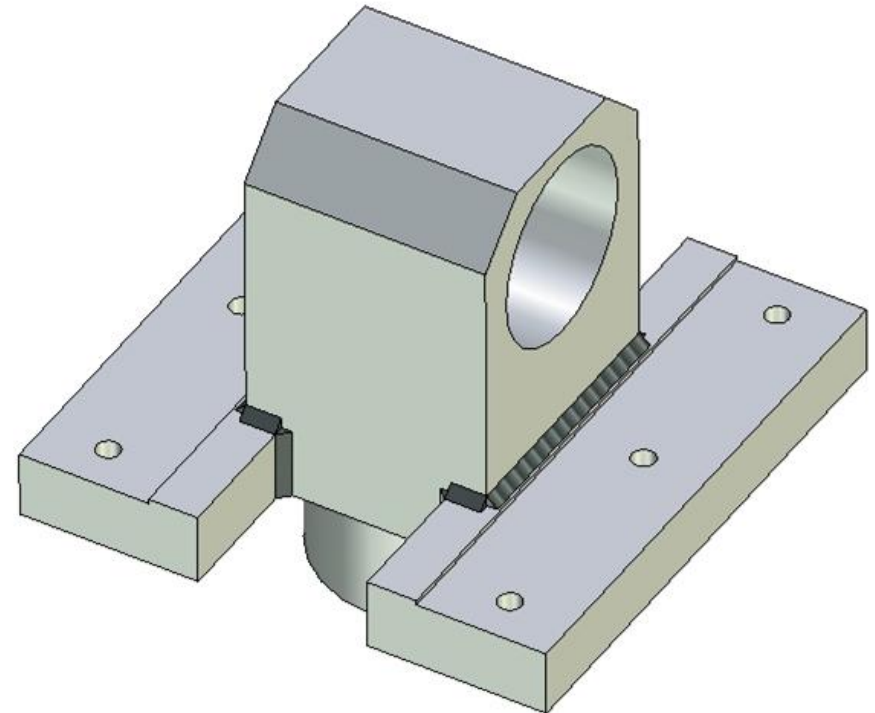
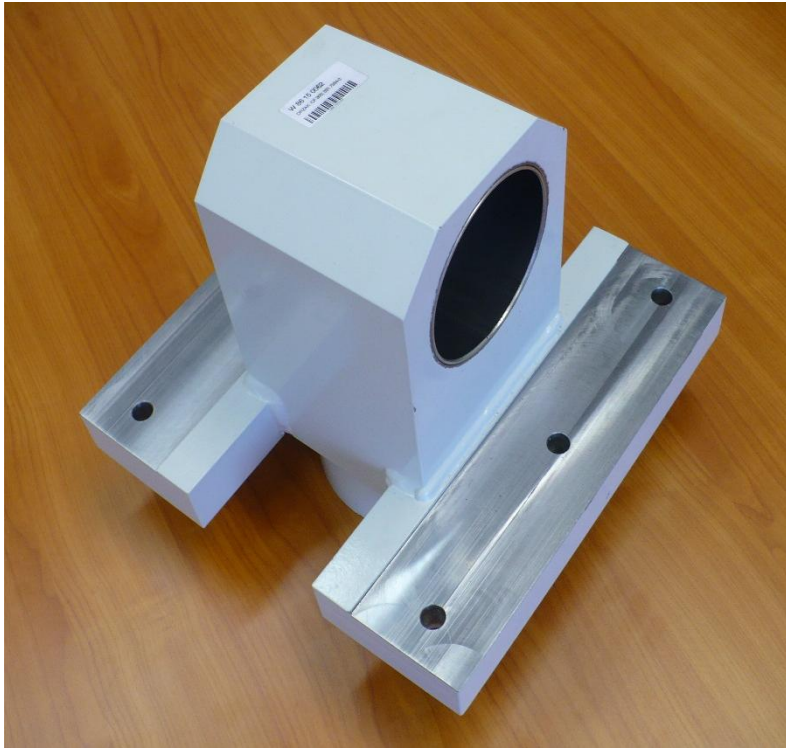
# Podávací kolo na dýchované desky



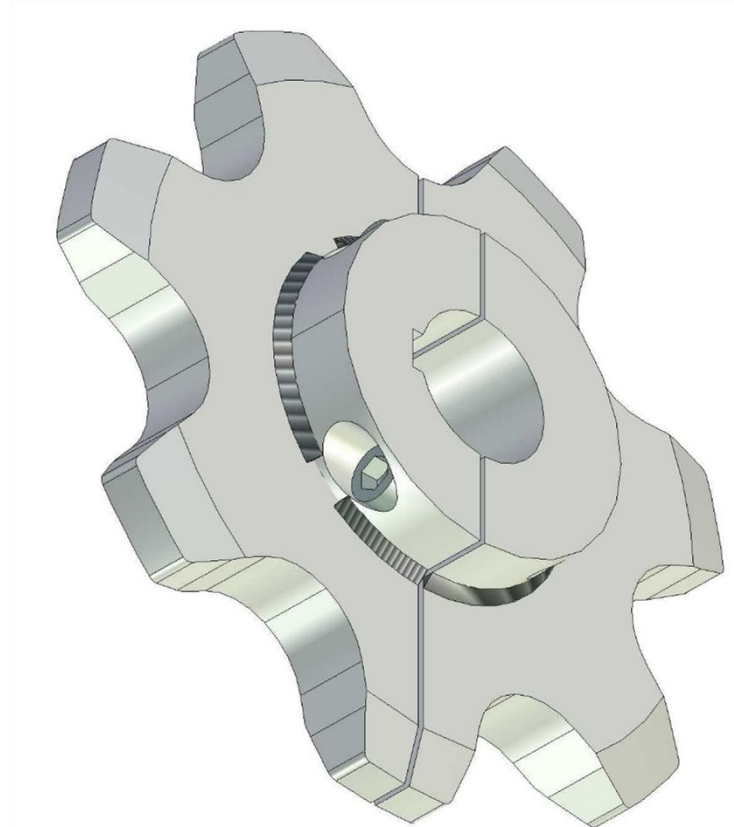
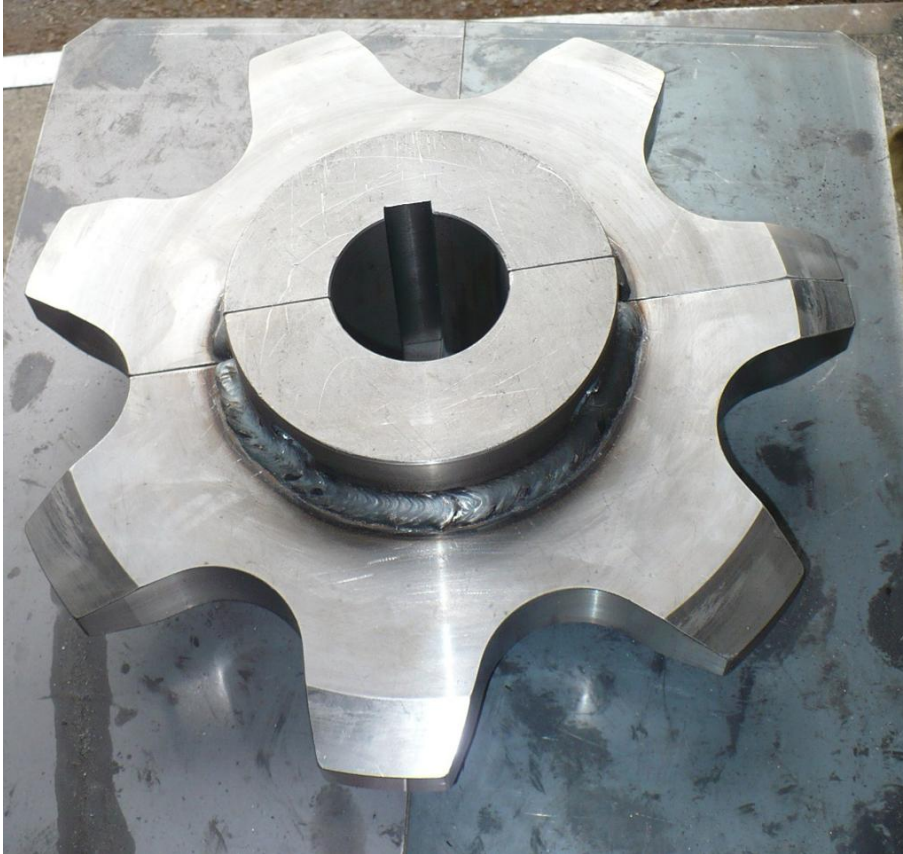
Materiál náboje: C45  
Materiál povrchu: Polyuretan  
Vnější průměr: 70 mm  
Tvrdost: 75 HSh



# Oko pístnice pro lis lepených vazníků

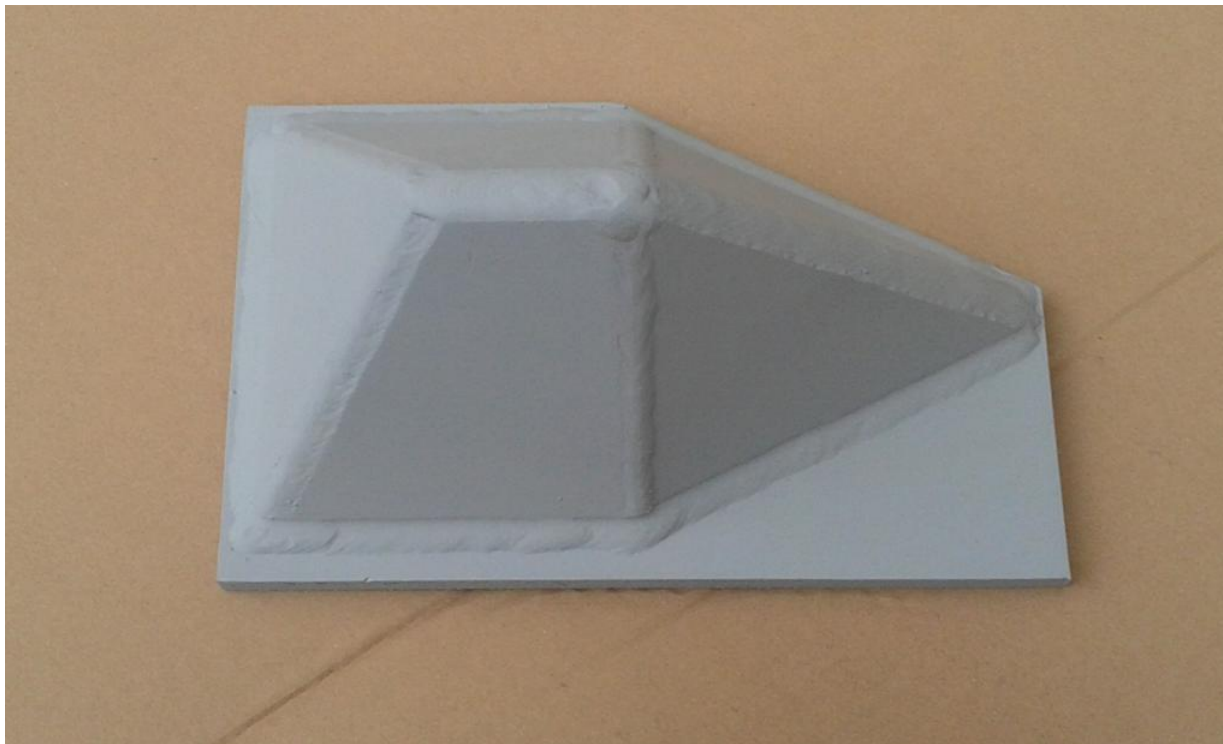


# Dělené hnací kolo řetězového dopravníku kulatiny (D=405mm)



# Unašeč dopravníku kulatiny

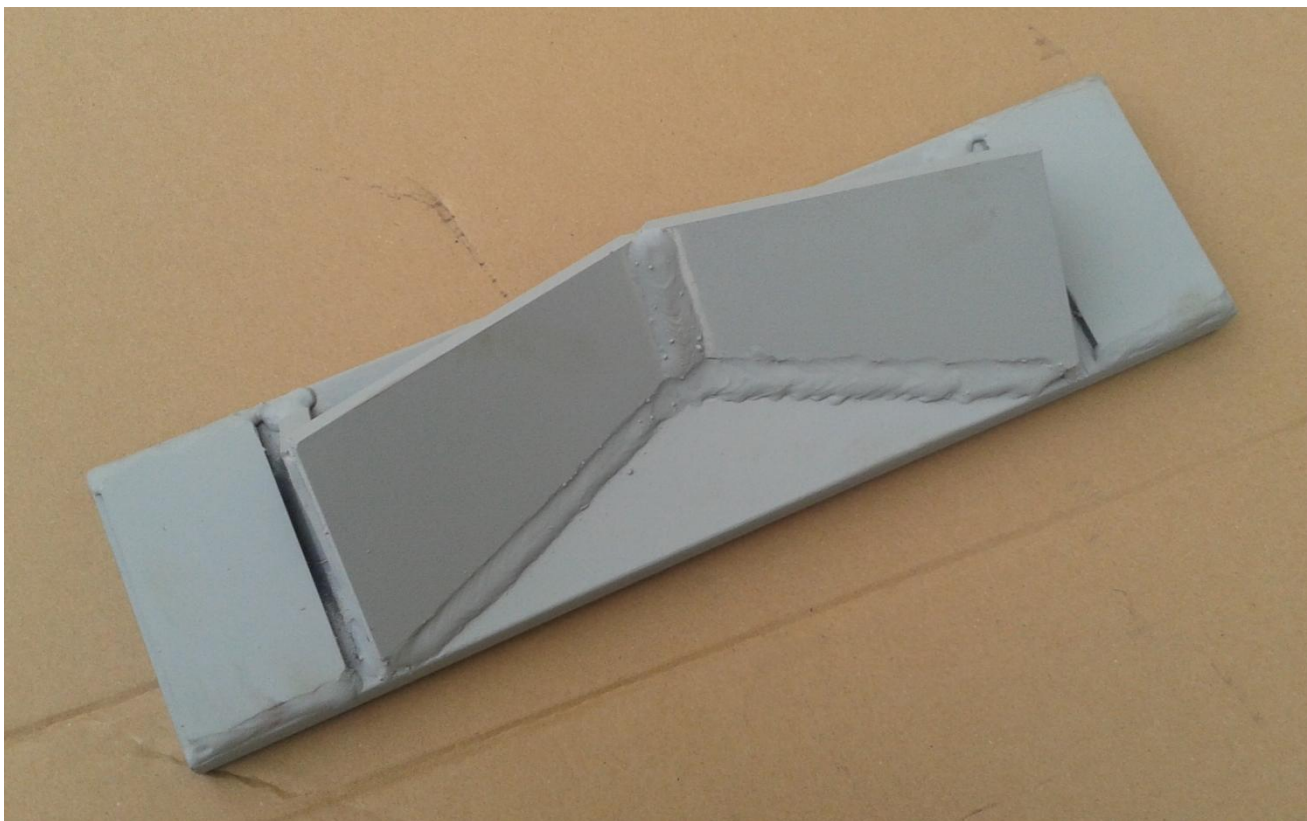
Svařenec Hardox 450 a 1.0547



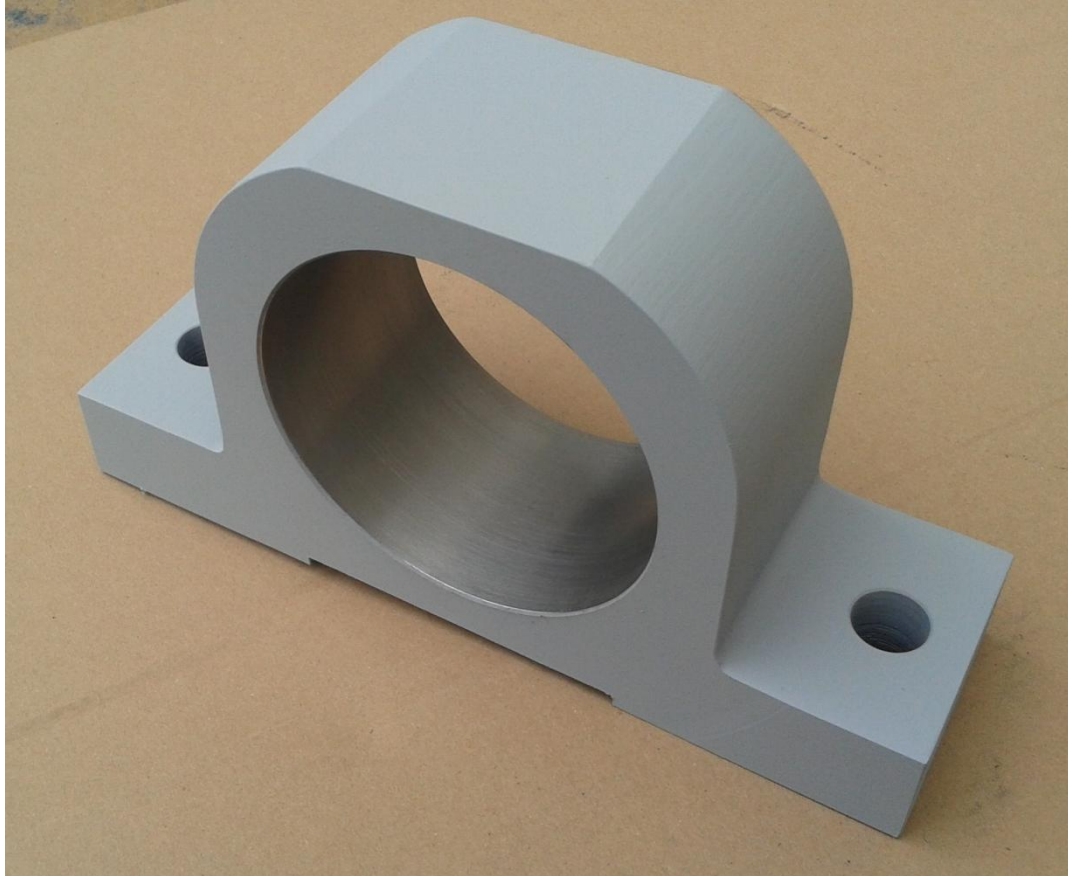


# Unašeč dopravníku kulatiny

Svařenec Hardox 450 a 1.0547



# Domeček pro ložisko čelovacích válců (D=150mm)



# Ozubení segment

(Hardox 500)

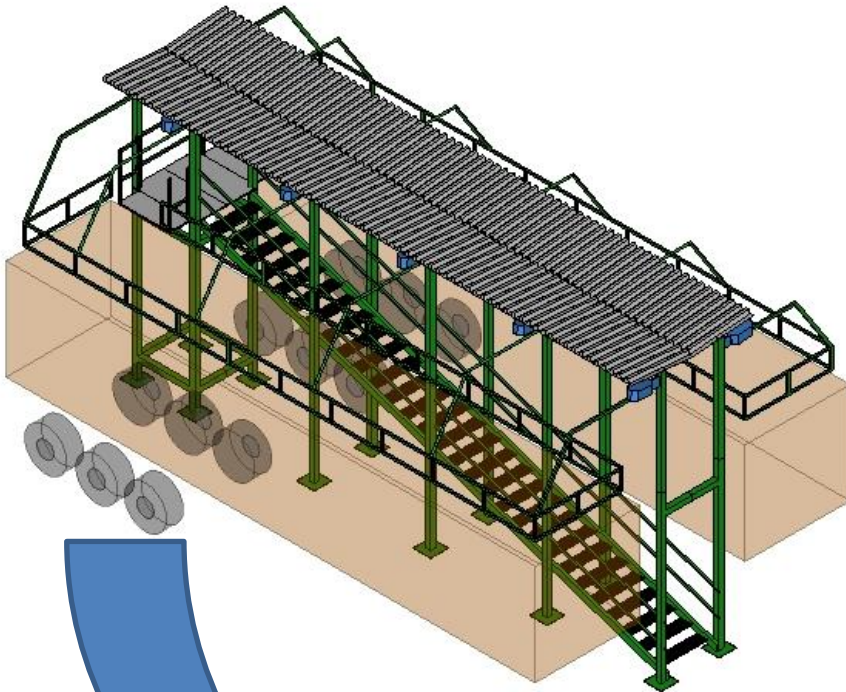


# Navařovací ozubená lišta podávacích válců (16MnCr5)





# Bezpečnostní rampa pro kontrolu a kurtování nákladu



Rampu jsme zajistili od prvního návrhu, přes statický výpočet a výrobní dokumentaci až po výrobu a montáž



Dále vyrábíme, více jak 70 položek náhradních  
dílů pro dřevozpracovatelský průmysl. Našimi  
hlavními partnery jsou:

